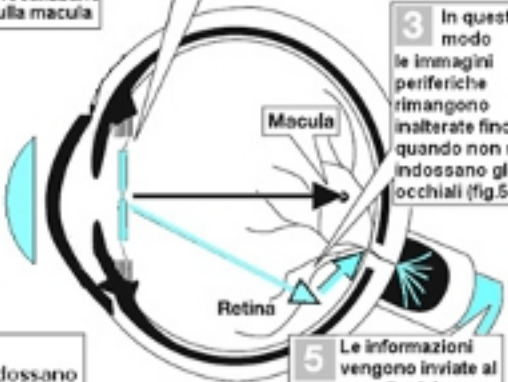


1 In un occhio sano le immagini si focalizzano sulla macula

2 Durante l'intervento si sostituisce il cristallino con la IOL-K

3 In questo modo le immagini periferiche rimangono inalterate fino quando non si indossano gli occhiali (fig.5)



4 Quando si indossano gli occhiali si produce un sistema Galleiano di 3x

5 Le informazioni vengono inviate al cervello dal nervo ottico